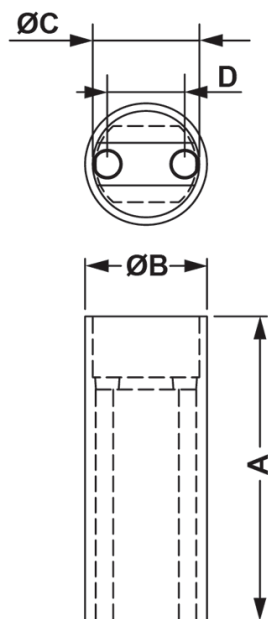


FP-11490 - Podstawki LED



Dane techniczne:

- **Materiał: PA 6.6**
- **Klasa palności: UL94 V-2**
- **Kolor: naturalny**
- Temperatura pracy: -35°C do 85°C
- Opakowanie: 2000 szt.

| Symbol | Wysokość A | ØB | ØC | D | Materiał | Klasa palności | Kolor |
|---------------|------------|----|-----|-----|----------|----------------|-----------|
| | [mm] | | | | | | |
| 11490AA0112.5 | 12.5 | 4 | 3.5 | 2.5 | PA 66 | UL94 V-2 | naturalny |