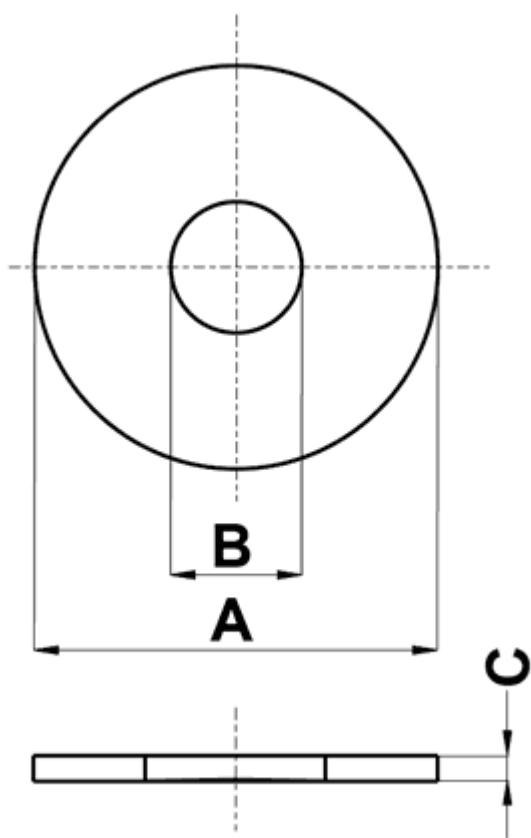


**FP-10446 - Podkładki-plastikowe**



Dane techniczne:

- **Materiał: PA 6**
- **Kolor: naturalny**
- **Analogiczne z DIN 34815**
- Temperatura pracy: -30°C do +100°C
- Opakowanie: 1000 szt.

Symbol	Dla gwintu	Średnica zewn. A	Średnica wewn. B	Wysokość C	Materiał	Kolor
		[mm]	[mm]	[mm]		
10461AA00	M18	34	19	3	PA 6	naturalny