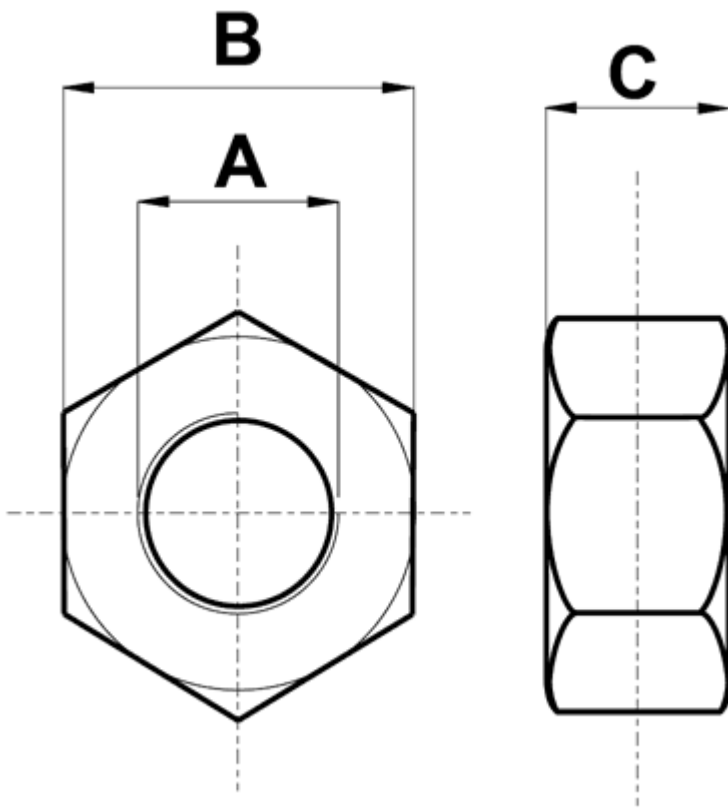


**FP-10411 - Plastikowe nakrętki sześciokątne**



Dane techniczne:

- **Materiał: PA 6**
- **Kolor: naturalny**
- **Analogiczne z DIN 34814**
- Temperatura pracy: -30°C do +100°C
- Opakowanie: 1000 szt.

Symbol	Gwint A	Rozmiar klucza B	Wysokość C	Materiał	Kolor
		[mm]	[mm]		
10418AA00	M10	17	8	PA 6	naturalny