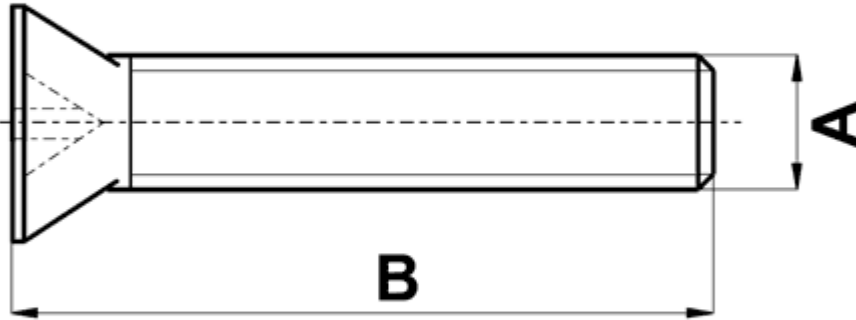
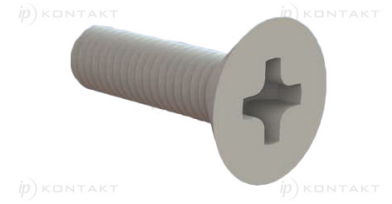


**FP-10372 - Śruby z łbem stożkowym i gniazdem krzyżowym**



Dane techniczne:

- **Materiał: PA 6**
- **Kolor: naturalny**
- Analogiczne do DIN 34811
- Temperatura pracy: -30°C do +100°C
- Opakowanie: 1000 szt.

Symbol	Gwint A	B	Średnica łba	Materiał	Kolor
		[mm]	[mm]		
10374AA0010.0	M4	10	7.5	PA 6	naturalny