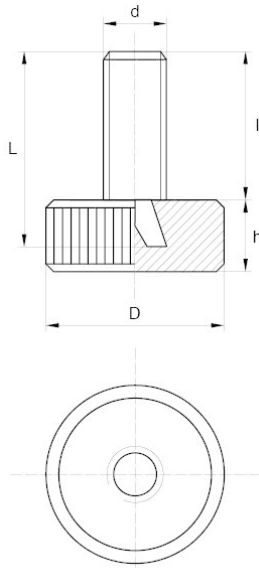


## BL-STR - Stopy regulowane



### Dane techniczne:

- **Materiał stopy: Nylon**
- **Kolor stopy: czarny**; inne kolory dostępne na specjalne zamówienie
- **Materiał gwintowanego trzpienia: stal cynkowana**
- Stopy o średnicy D = 15 nie są radełkowane

Symbol	D	Gwint d	L	h	l	Opakowanie
	[mm]		[mm]			
BL-STR-20-M6-30	20	M6	30	6	27	1000