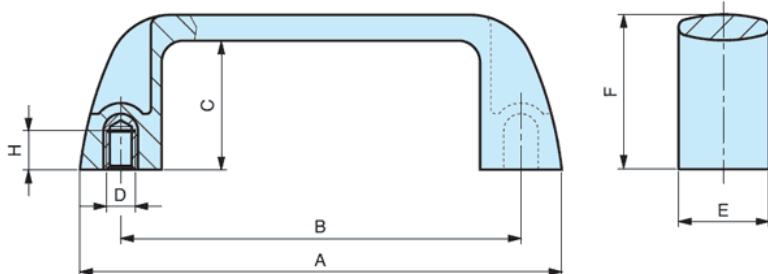


G-UMOG - Uchwyt meblowy z mosiężną wkładką gwintowaną



Dane techniczne:

- **Materiał: Termoplastyczny, czarny mat, wzmacniany włóknem szklanym**
- **Mosiężna wkładki gwintowane**
- Dostępne również inne kolory: czerwony RAL 3000, pomarańczowy RAL 2004, biały RAL 9010, szary RAL 7031

Symbol	B	A	E	F	C	H	D	Waga
	[mm]							[g]
G-UMOG-0935-M6	93.5	112	21	36	30	9	M6	33