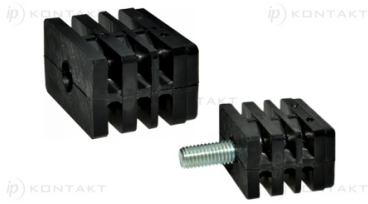


**BM-ZMGP - Łączniki do rur prostokątnych z gwintem metalowym****Dane techniczne:**

- **Materiał:** Nylon 6 + stal ocynkowa
- **Kolor:** czarny
- **Typ F - żeński**
- **Typ M - męski**

Symbol	Typ	Rozmiar nominalny	Grubość ścianki rury	Wysokość	Gwint	Długość gwintu
		[mm]				[mm]
BM-ZMGPM-30x20-M6-15	M	30x20	1.5	41	M6	30