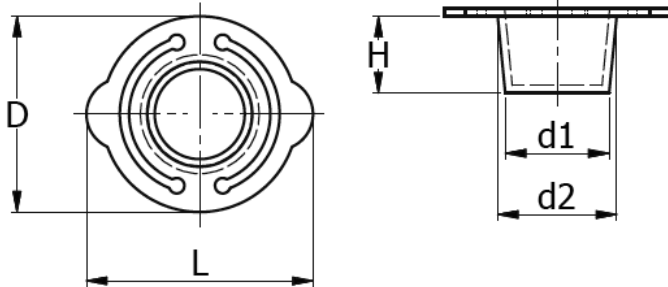


O-ZSU - Zatyczka stożkowa z uchwytem okrągłym



Dane techniczne:

- **Materiał: polietylen niskiej gęstości (LDPE)**
- **Kolor: żółty**
- Może być użyta jako zaślepka lub nasadka
- Stożkowy kształt ułatwia dopasowanie do rozmiaru otworu
- Łatwy demontaż przy użyciu wytrzymałego uchwytu

Symbol	d1	d2	H	D	L	Opakowanie
	[mm]					
O-ZSU-050	5	7	9.5	17.3	20.3	1000